

PARKKUUN OSAKASKUNTA

Kalastuslupien myyntipaikat

- kalapassi.fi lupamyynti netissä
- Liesiveden kivi- ja lahjatavaraliike. Kauppatie, Kurun keskusta. Avoinna arkisin 9-16 ja lauantaisin 9-13. p. 050 345 555
- Kyrönlahden ST1 kahvila
- Jukka Alanen p. 0400 976 367 (pyydysmerkkejä, ei Junkkarinjärven lupia)
- Junkkarinjärven luvan voi maksaa suoraan Osakaskunnan tilille FI30 5190 0520 0130 03, tekstikenttään kalastajan nimi ja kalastuspäivämäärä

Kalastuslupien hinnat

- Ulkopuoliset 5 €/pyydysmerkki, max 10 kpl/henkilö
- Osakkaat 5 €/pyydysmerkki, ei määrärajoitusta
- Virkistyskalastuslupa 20 €/kausi, max 5 vapaa
- Junkkarinjärvi 15 €/päivä, kalastuskausi 1.12.–30.4.

Pyydysrajoitukset osakaskunnan vesillä

Verkkokalastus:

- Verkon minimisolmuväli on 50 mm
- Yhdellä pyydysmerkillä saa pitää 3 m korkeaa ja 30 m pituista verkkoa
- Kukkulanselällä saa laittaa max. 2 verkkoa jataan
- Vankavedellä saa laittaa max. 4 verkkoa jataan
- Poikkeus minimisolmuväliin: 45mm verkkoja saa pitää ajalla 1.11.-30.6 korkeintaan 3 m:n syvyydessä ja 1.7.-30.8. siten, että verkon päällä on vettä vähintään 12 m
- Junkkarinjärvellä on verkkokalastus kielletty

Muu pyydyskalastus:

- Rysäkalastuksessa tarvitaan alle 3 m rysälle 1 pyydysmerkki ja yli 3 metrisellä 4 pyydysmerkkiä
- Ravustuksessa saa yhdellä pyydysmerkillä pitää 5 merta, ei pyydysmerkkirajoitusta
- Katiskakalastuksessa 1 pyydysmerkki/katiska

Pydykset on merkittävä lain vaatimalla tavalla ja pyydyksiin on laitettava pyydysmerkit ja yhteystiedot (<https://ahven.net/kalastus/pyydysten-merkinta/>).

Osakaskunnan jäsenet saavat yhdellä pyydysmerkillä uistella viidellä vavalla.

Rauhoitukset

Kalastukselta on rauhoitettu Vanhankastarinlahti Kuusjärvellä.

Junkkarinjärvi (istutusjärvi)

Junkkarinjärvelle istutetaan säännöllisesti kirjolohia. Junkkarinjärven kalastuskausi on 1.12.-30.4 ja sinne myydään päivälupia. Lupa on voimassa kalenterivuorokauden klo 00:00-24:00. Yhdellä luvalla saa ottaa maksimissaan ottaa 3 lohikalaa/vuorokausi. Sallitut pyyntivälineet ja määrät ovat yhdellä kalastajalla: yksi kädessä pidettävä pyyntiväline (pilkki/vastaava) ja kaksi ootto-onkea.

Paikalla on nuotiopaikka lähtörannan vasemmalla puolella pellon päässä järven luoteiskulmassa.

Järven läheisyydessä on maastopysäköintitilaa muutamalle autolle.



Metsästys

Sorsastuslupa 10 €/kausi (vain osakkaille)

Sorsastukselta on rauhoitettu Jakama ja Vanhankylänjärvi.

Parkkuun osakaskunta

Yhteyshenkilö: Heikki Lamminpää p. 040 500 1203

Lupamaksut päätetään vuosittain vuosikokouksessa.

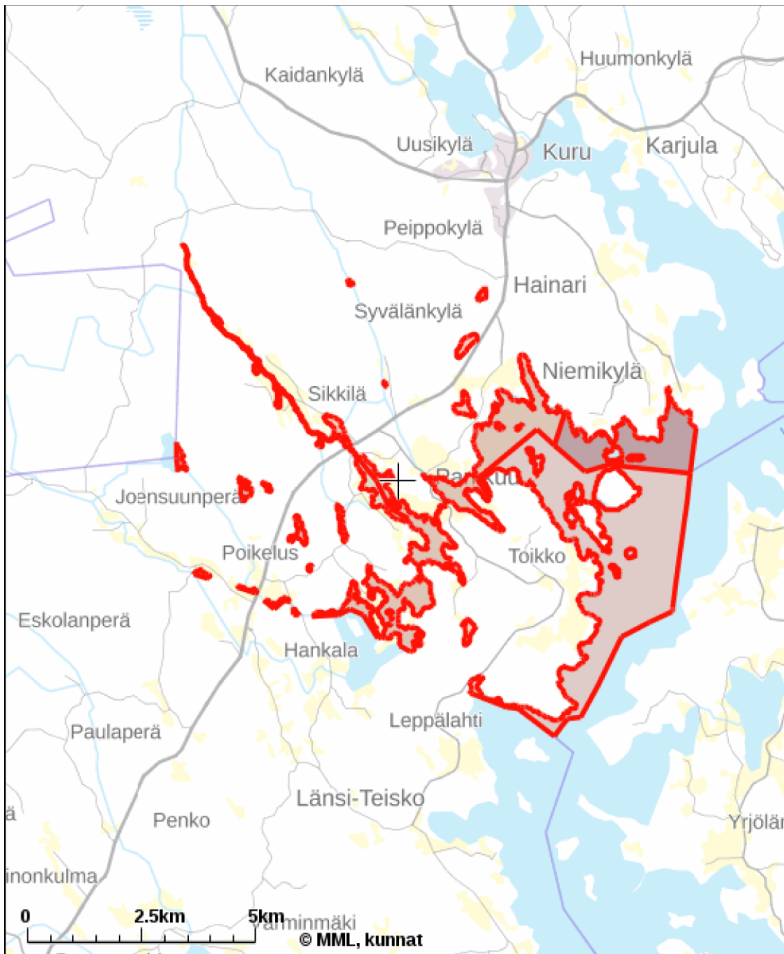
Osakaskunnan vesialueiden kartta alla.

Lähialueen palveluita

Parkkuun Seuratalo (<https://parkkuu.fi/Seuratalo.html>) kokoontumis-, majoitus- ja juhlatila niin pienille kuin vähän suuremmillekin porukoille tai vaikkapa pilkkikilpailujen tukikohdaksi. Seurahuoneessa on myös sauna.

Mökkimajoitusta (<https://parkkuu.fi/Yrityksia.html>) läheltä paikallisia majoituspaikkoja paikallisten kalavesien lähetyvillä

Parkkuun osakaskunnan vesialueet



Tulosteen keskipisteen koordinaatit (ETRS-TM35FIN): N: 6858285.0775, E: 325451.59
Karttatuloste ei ole mittatarkka. Kiinteistörajat ja -tunnukset päivitetään toistaiseksi vain kerran viikossa.
Rekisteripalvelujen kautta kartalle haetut palstat ja määrälalat ovat ajantasaiset.
Tulostettu Kiinteistöietopalvelusta 02.05.2018.

Osakaskunnan sivuston tiedot päivitetty 27.11.2021 / MRu